

## **POURQUOI CONSTRUIRE UNE MAISON OSSATURE BOIS?**

**Les avantages d'une construction en bois sont tout d'abord environnementaux:**

-C'est le seul matériau de construction naturellement renouvelable et surtout renouvelé. En effet, un arbre n'a besoin que de lumière, d'eau et de terre pour pousser. Il est biodégradable et, en tant que matériau naturel, ne génère pas de déchets. D'ailleurs certains insectes et champignons en ont fait leur nourriture favorite. Toutefois, trois paramètres doivent être réunis pour qu'il y ait dégradation : l'humidité, la chaleur et l'air. Si un de ses éléments est absent, il n'y a pas d'attaques.

-Sa transformation nécessite peu d'énergie,

-Il n'engendre aucun déchets,

-Il contribue à la régulation de gaz à effets de serre

-Le bois est régulateur d'humidité. Le bois est microporeux, il absorbe le surplus d'humidité et le rend par temps sec.



**Ensuite, la maison bois est un outil facile à utiliser:**

-Elle permet de bâtir sur les terrains les plus escarpés,

-Son montage est rapide sans altération au fil du temps, le chantier d'une maison ossature bois dure entre 4 et 5 mois contre 10 à 12 mois pour une construction maçonnée.



-Différentes formes et styles sont possible,



Gardena-House.fr

Discrète, elle se font parfaitement dans le paysage,



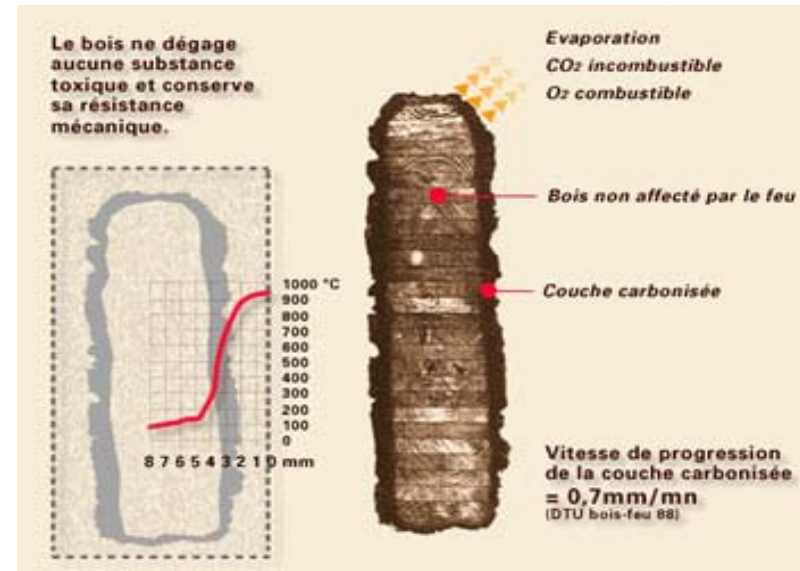
-Son entretien est simple,

-Un rapport poids/performances mécanique excellente.

## Enfin, une maison en ossature bois est économique:

-Le prix d'achat est moindre,

-Elle consomme moins d'énergie (chauffage – 50%)



-Contrairement à ce que l'on peut penser, le bois se comporte très bien face au feu car il a une combustion lente, prévisible et régulière contrairement à d'autres matériaux. De plus, la couche carbonisée en surface est très isolante et freine donc considérablement la combustion. Ce phénomène est accentué par le fait que le bois contient de l'eau. La vitesse de propagation est d'environ un millimètre par minute en sachant qu'il n'y a pas de déperdition mécanique du bois face à la chaleur.